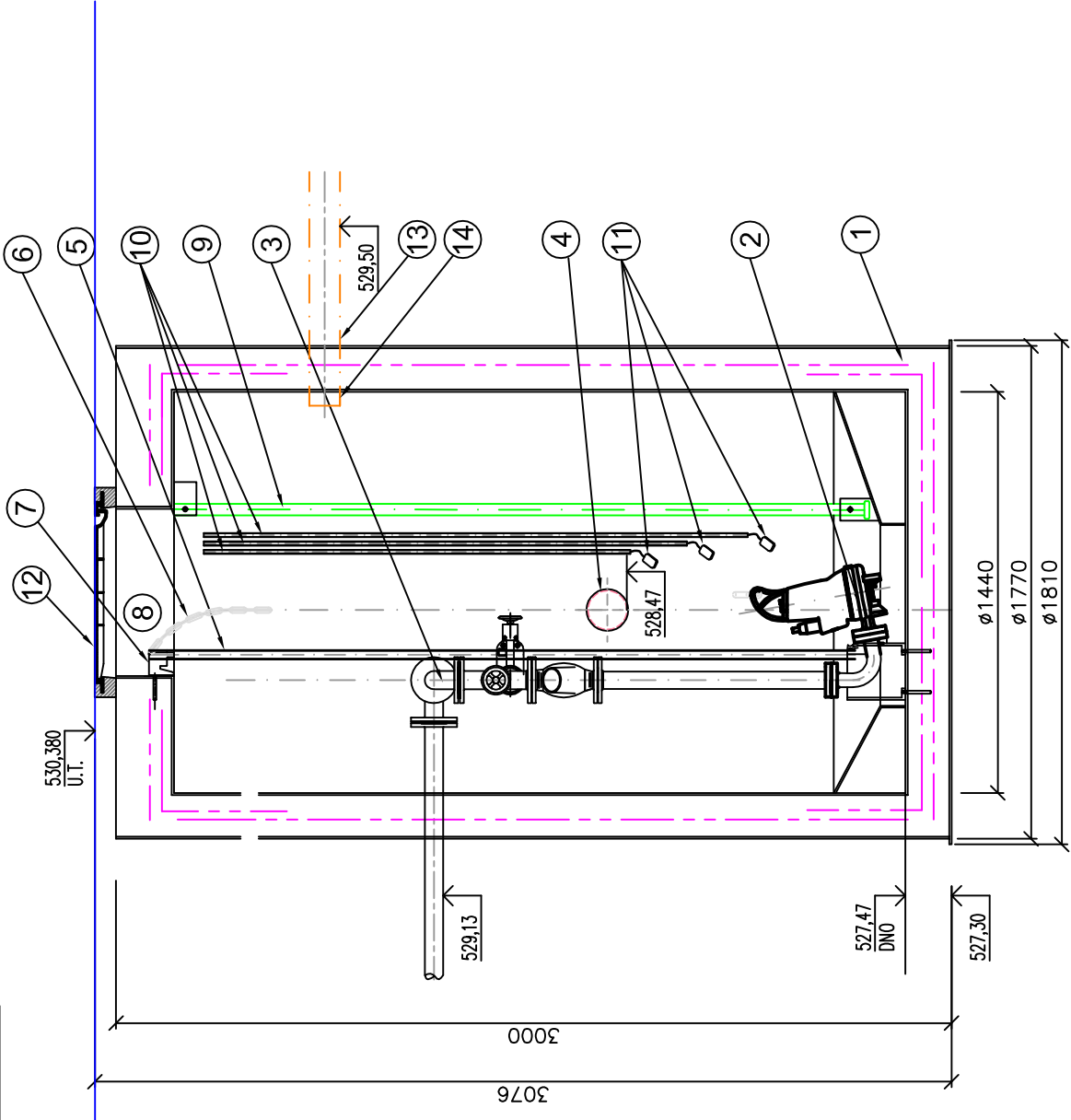


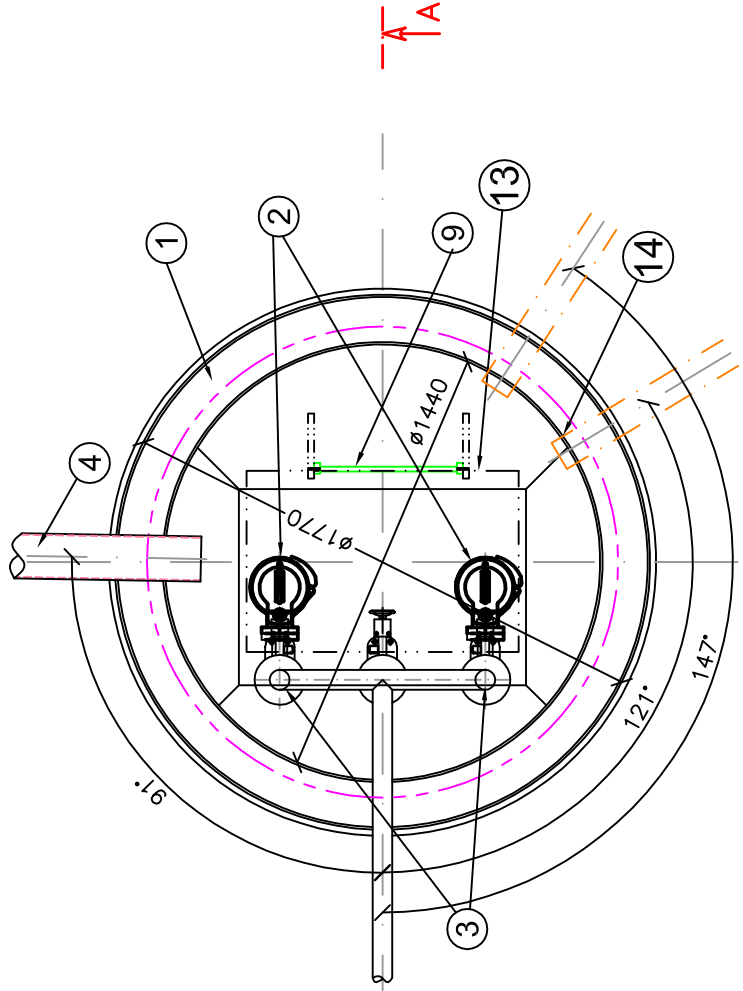
ŘEZ A–A






LEGENDA:

- 1 ČERPACÍ STANICE 1770/3000  
Celoplastová dvouplošťová šachta s armovací výztuží,  
vnitřní Ø 1440mm, určená k obetonování
- 2 PONORNÉ KALOVÉ ČERPADLO
- 3 VÝTLAČNÉ POTRUBÍ DN50  
- UZÁVĚR DN50, ZPĚTNÁ ARMATURA DN50
- 4 NÁTOKOVÉ POTRUBÍ DN200
- 5 VODICÍ TYČ PRO ČERPADLO
- 6 ŘETĚZ ČERPADLA
- 7 KOTVENÍ VODICÍ TYČE + HÁČEK PRO ŘETĚZ
- 8 MONTÁŽNÍ (VSTUPNÍ) KOMÍNEK
- 9 VSTUPNÍ ŽEBŘÍK
- 10 CHRÁNIČKA KABELU PLOVÁKU
- 11 SPINACÍ PLOVÁK ČERPADLA
- 12 LITINOVÝ POKLOP, D400
- 13 PROSTUP PRO EL. CHRÁNIČKU, DN100
- 14 PROSTUP PRO ODVĚTRÁNÍ ČERPACÍ STANICE DN100

PŮDORYS



0	09/2016	PRVNÍ VYDÁNÍ	JAN VACEK	JAN VACEK	ING.RYBÁŘ
ČÍSLO	DATUM	POPIS ZMĚN	VYPRACOVAL	ZODP. PROJEKTANT	AUTOR

INVESTOR:  <b>KRAJ VYSOČINA</b> Žitkova 37 587 33 Jihlava	PROJEKTANT ČÁSTI:  <b>PC   PROJEKT CENTRUM</b> <small>NOVA S.R.O.</small>	GENERÁLNÍ PROJEKTANT:  <b>PC   PROJEKT CENTRUM</b> <small>NOVA S.R.O.</small>
MÍSTO STAVBY: JIHLAVA	VYPRACOVAL: JAN VACEK	AUTOR: ING.RYBÁŘ
STAVEBNÍ ÚŘAD: JIHLAVA	ZODP.PROJEKTANT: JAN VACEK	ARCH. NÁVRH: ING. ARCH. ŠTEFL
NÁZEV AKCE: <b>VZDĚLÁVACÍ A VÝCVIKOVÉ STŘEDISKO INTEGROVANÉHO ZÁCHRANNÉHO SYSTÉMU V JIHLAVĚ</b>		
OBJEKT: IO-03: PŘÍPOJKA DEŠŤOVÉ KANALIZACE A ROZŠÍŘENÍ AREÁLOVÉ KANALIZACE		ČÁST: D2. Inženýrské objekty
OBSAH: <b>ČERPACÍ ŠACHTA</b>		Č.VÝKRESU: D2.03.08
DOKUMENTACI LZE POUŽÍVAT POUZE VE SMYSLU PŘÍSLUŠNÉ SMLOUVY O DÍLO. VÝKRES ČI JEHO ČÁST MŮŽE BÝT KOPIROVÁN NEBO JINÝM ZPŮSOBEM ROZŠÍŘOVÁN POUZE PO PŘEDCHOZÍM SOUHLASU AUTORA		